

ENERGY - Elektroměry z Evropské unie s/bez impulsní výstup, třída 2, na DIN lištu i do rozvaděče

1) Jednofázové

Energy-230LC (bez impuls.výstupu), velikost 2DIN moduly 15/max.22,5A - 230V, 50-60Hz	1.045,-
Energy-230 s impuls. výstupem, velikost 2DIN moduly 15/max.22,5A - 230V, 50-60Hz	1.085,-
Energy-230 TAI s impuls. Výstupem, s volbou převodu MTP x5A (6A) - 230V s galvanickým oddělením proudových obvodů	2.210,-
Energy-230D63 s impuls. výstupem, velikost 3DIN moduly 10/63A, 230V, proudové připojení průvlekm do pr. 12mm.	2.120,-
Energy-230D22 LCD , bez impuls.výstupem, vel.2DIN moduly max.22,5A - 230V, 50-60Hz	1.405,-
Energy-230D22Pulse LCD , s impuls.výstupem, vel.2DIN mod. max.22,5A - 230V, 50-60Hz	1.450,-
Energy-230RTAI s impuls. výstupem, rozměr 72x72 do panelu x5A (6A) - 230V s galvanickým oddělením proudových obvodů	2.370,-

2) Třífázové tři nebo čtyř vodičové, s volbou převodu použitého proudového trafo, s možností přímého odečítání.

Energy-400 PWR s impuls. výstupem, velikost 4DIN moduly 3x230/400V, x/5A (6A), s volbou převodu MTP	4.135,-
Energy-400 PWRi s impuls. výstupem, velikost 4DIN moduly 3x230/400V, x/5A (6A), s galv. oddělením proudových obvodů	5.425,-
Energy-400R PWR s impuls.výstupem, rozměr 72x72 do panelu 3x230/400V, x/5A (6A), s volbou převodu MTP	4.130,-
Energy-400R PWRi s impuls.výstup., rozměr 72x72 do panelu 3x230/400V, x/5A (6A), s galv. oddělením proudových obvodů	5.420,-
Energy-400D PWR s impuls. výstupem, LCD , vel.4DIN moduly 3x230/400V, x/5A (6A), s volbou převodu MTP	3.745,-
Energy-400D PWRi s impuls.výstupem, LCD , vel.4DIN moduly 3x230/400V, x/5A (6A), s galv. oddělením proudových obvodů	5.145,-
Energy3x130 PWR s impuls. výstupem, velikost 4DIN moduly 3x130/230V, x/5A (6A), s volbou převodu MTP	4.130,-
Energy3x130 PWRi s impuls. výstupem, velikost 4DIN moduly 3x130/230V, x/5A (6A), s galv. oddělením proudových obvodů	5.425,-
Energy-400 PAR s dvěma výstupy, velikost 4DIN moduly s číselníky pro činnou a reaktivní(jalovou) energii 3x230/400V, x/5A (6A), s volbou převodu MTP	6.610,-
Energy-400D90 s impulsním výstupem, šířka 7DIN modulů 10/90A, 3x230/400V, připojení průvlekm pr.12mm	4.830,-

3) Zařízení pro síťové sledování odběrů energie

CLIP 485 - koncentrátor pro 8 měřených míst + interface RS485 modbus protokol	3.650,-
Software Energy-view 2.00 pro až 247 měřených míst, včetně převodníku RS485/RS232	5.425,-

Monitorování elektrických sítí

(SUPERVISOR - síťový analyzátor)

1) Třífázové na DIN lištu rozměr 4 DIN moduly (70mm)

ADR-D RS485, LCD		6.050,- Kč
ADR-D out, LCD	3x500V/x/5A s vol.převodem+2 kontakty	6.200,- Kč
ADR-D spot, LCD	3x500V/x/5A s volitelným převodem	4.910,- Kč
ADR-DE spot, LCD	3x500V/x/5A s vol.převodem, bez izol.	3.680,- Kč
ADR-D vision, LED	9DIN modul, napájení ac/dc, čtyři displeje	6.880,- Kč
ADR-D 400D, LCD	3x500V/90A - připojení průvlekem, RS485	6.550,- Kč

2) Třífázové do panelu rozvaděče rozměr 72×72mm

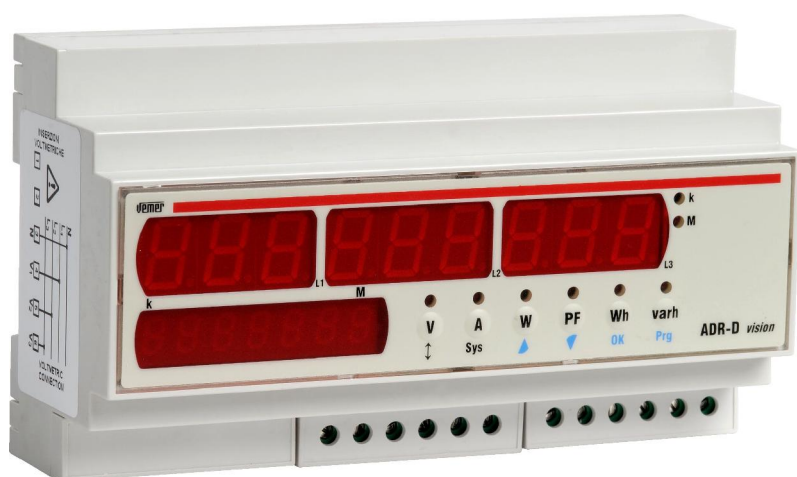
ADR-R RS485, LCD	3x500V/x/5A s volitelným převodem	5.350,- Kč
ADR-R spot, LCD	3x500V/x/5A s volitelným převodem MTP	4.650,- Kč
ADR-R out, LCD	3x500V/x/5A s vol.převodem+2 kontakty	5.945,- Kč
ADR-R vision LED	96x96, napájení ac/dc, čtyři řádky displej	7.100,- Kč

3) Jednofázové na DIN lištu

ADR-D230-D22 modbus	- LCD, RS485, 300V/x/5A, 3DIN, nap.230V	2.850,- Kč
ADR-D230-D22 spot	- LCD, 300V/22.5A, šířka 3DIN, nap.230V	1.940,- Kč
ADR-D230-D63	- LCD, 300V/63A, šířka 3DIN, nap.230V, imp.výstup	1.940,- Kč

4) Software pro řadu **ADR-VIEW 1.00**

pro až 247 přístrojů ADR; RS485/RS232 3.980,- Kč
(dodávka obsahuje převodník RS485/RS232 a kabel k PC)



ADR-D vision LED



ADR-R vision LED

eximus[®] cs S.R.O.

IČO: 25322311, DIČ: CZ25322311, www.eximus.cz, eximus@eximus.cz

Čapkova 22
678 01 Blansko
Česká republika
Tel.: +420 - 516 432 681
+420 - 516 432 680
+420 - 516 433 701
Fax: +420 - 516 432 999

Digitální přístroje do panelu rozvaděče nebo na DIN lištu.

Provedení do panelu rozvaděče rozměr 72 x 72 mm

EVM-R	Voltmetr nebo Ampérmetr	600V ; x/5A	AC	115/230Vac	1.265,-Kč
EVM-R	Voltmetr nebo Ampérmetr	600V ; x/5A	AC	24Vac	1.270,-Kč
EVA-R	Ampérmetr	1A, 10A	AC	115/230Vac	1.125,-Kč
EV2M-R	Voltampérmetr dvouřádkový	600V, x/5A	AC	230Vac	1.345,-Kč
EVR-R	Voltmetr nebo Ampérmetr + přepínací kontakt	600V ; x/5A	AC	115/230Vac	1.560,-Kč
EVR-R	Voltmetr nebo Ampérmetr + přepínací kontakt	600V ; x/5A	AC	24Vac	1.565,-Kč
EVF-R	Kmitoměr	20-100Hz		115/230Vac	1.250,-Kč
EVV-R	Voltmetr	1, 10, 100, 600V	DC	115/230Vac	1.200,-Kč
EVA-R	Ampérmetr	1A, 10A	DC	115/230Vac	1.125,-Kč
EVS-R	Ampérmetr k bočníku	x/60mV	DC	115/230Vac	1.190,-Kč

Provedení na lištu DIN rozměr 2DIN moduly (35mm)

EVM-2DIN	Voltmetr nebo Ampérmetr	600V ; x/5A	AC	115/230Vac	960,-Kč
EVV-2DIN	Voltmetr	100V	AC	115/230Vac	1.250,-Kč
EVA-2DIN	Ampérmetr	1A; 10A	AC	115/230Vac	1.125,-Kč
EV2M-2DIN	Voltampérmetr dvouřádkový	600V, x/5A	AC	230Vac	1.345,-Kč
EVF-2DIN	Kmitoměr	20-100Hz		115/230Vac	1.125,-Kč
EVV-2DIN	Voltmetr	1, 10, 100, 600V	DC	115/230Vac	1.225,-Kč
EVA-2DIN	Ampérmetr	10A	DC	115/230Vac	1.125,-Kč
EVS-2DIN	Ampérmetr k bočníku	x/60mV	DC	115/230Vac	980,-Kč

Provedení na lištu DIN rozměr 4DIN moduly (70mm)

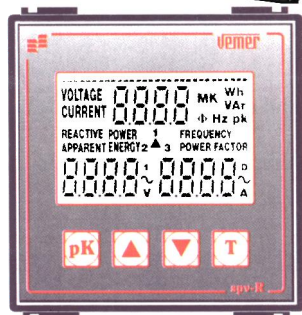
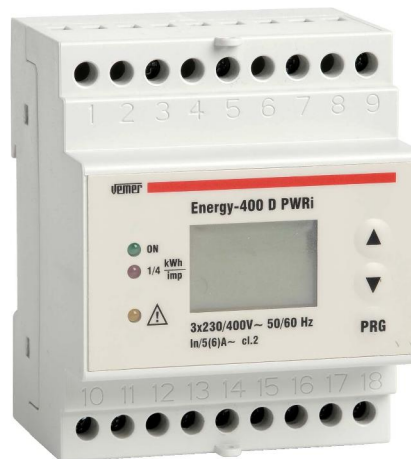
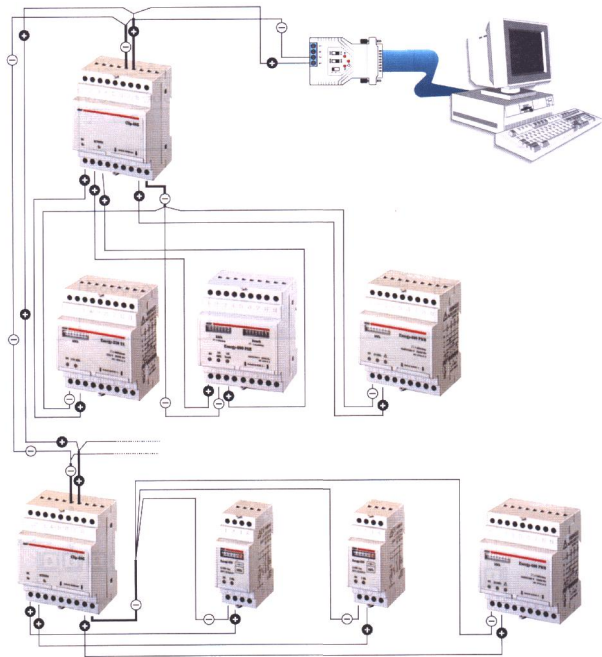
EVM-4DIN	Voltmetr nebo Ampérmetr	600V ; x/5A	AC	115/230Vac	1.265,-Kč
EVA-4DIN	Ampérmetr	10A	AC	115/230Vac	1.290,-Kč
EV2M-4DIN	Voltampérmetr dvouřádkový	600V, x/5A	AC	230Vac	1.155,-Kč
EVR-D	Voltmetr nebo Ampérmetr + přepínací kontakt	600V ; x/5A	AC	230Vac	1.550,-Kč
EVF-4DIN	Kmitoměr	20-100Hz		115/230Vac	1.250,-Kč
EVV-4DIN	Voltmetr	1,10,100, 600V	DC	115/230Vac	1.265,-Kč
EVA-4DIN	Ampérmetr	1A	DC	115/230Vac	1.290,-Kč
EVS-4DIN	Ampérmetr k bočníku	x/60mV	DC	115/230Vac	1.265,-Kč

Provedení do panelu rozvaděče rozměr 96 x 48 mm

N24Z	Voltmetr nebo Ampérmetr čtyřmístný 20mm!	100;250;400V x/1A; x/5A	AC	24;110;230Vac	od 1.860,-Kč
N25Z	Voltmetr nebo Ampérmetr pětimístný 14mm	100;250;400V x/1A; x/5A	AC	24;110;230Vac	od 1.945,-Kč
N30P	Jednofázový supervisor, 12parametrů 1f sítě	Multimetr 400V/5A	AC	85..253Vac/dc	od 4.250,-Kč
N24H	Voltmetr nebo Ampérmetr čtyřmístný 20mm!	±100;250;400V ±1A; ±5A	DC	24;110;230Vac	od 1.860,-Kč
N25H	Voltmetr nebo Ampérmetr pětimístný 14mm	±100;250;400V ±1A; ±5A	DC	24;110;230Vac	od 1.945,-Kč

Nové přístroje do rozvaděčů i na DIN lištu

Universální ampérmetry AC; DC;
 Ampérvoltmetry AC; DC;
 Hlídání mezních hodnot;
 Monitoring: síťové analyzátoři
 elektroměry 1÷3 fázové
 programové vybavení
 digitální zobrazování
 přístroje s limity



eximus[®] cs S.R.O.

IČO: 25322311, DIČ: CZ25322311, www.eximus.cz, eximus@eximus.cz

Čapkova 22
 678 01 Blansko
 Česká republika
 Tel.: +420 - 516 432 681
 +420 - 516 432 680
 +420 - 516 433 701
 Fax: +420 - 516 432 999